



## 人類がこの地球で暮らし続けていくために。MATSUOはSDGsに取り組んでいます。

貧困、紛争、気候変動、感染症。人類は、これまでにはなかった数多くの課題に直面しています。このままでは、ひとつしかない地球で安定して暮らし続けることができなくなると心配されています。そんな危機感から、世界中で話し合い、課題を整理し、解決方法を考え、2030年までに達成すべき具体的な目標を立てました。それが「持続可能な開発目標(Sustainable Development Goals:SDGs)」です。

MATSUOでは、「9.産業と技術革新の基盤をつくろう」「11.住み続けられるまちづくりを」「12.つくる責任つかう責任」「13.気候変動に具体的な対策を」など7項目に取り組んでいます。

### 国連サミットで採択された17のゴール



## 限りある地球資源を守り、循環型社会への一歩を踏み出しています。

建材廃材、鉄鋼スラグ、下水汚泥焼却灰、都市ごみ、溶融スラグを使用した循環型インターロッキングブロック



MATSUOでは、現場のアスファルトなどの建材廃材や鉄鋼スラグ、下水汚泥焼却灰、都市ごみ溶融スラグを使用した循環型インターロッキングブロックを開発。エコマーク商品として認定されています。指定製品は、大阪府域から出た循環資源の利用促進に特に役立つ製品として、「大阪府認定リサイクル製品」の認定も受けています。



### 省資源・ゴミ減量対策製品



私たちは、次の100年へ。  
株式会社 マツオコーポレーション

- 日本工業規格認証工場
- 本社営業部  
〒567-0058 大阪府茨木市西豊川町15番2号  
TEL.072(643)5902(代) FAX.072(643)5817
- 平野営業所  
〒547-0035 大阪市平野区西脇2丁目5番17号  
TEL.06(6704)8521(代) FAX.06(6704)4779
- 名古屋営業所  
〒490-1428 愛知県弥富市竹田1丁目65番4  
TEL.0567(56)7444(代) FAX.0567(52)4733
- 和歌山営業所  
〒649-6245 和歌山県岩出市中島1208  
TEL.0736(79)7661(代) FAX.0736(79)7662
- 兵庫営業所  
〒675-1101 兵庫県加古郡稲美町草谷1-675  
TEL.079(495)1227 FAX.079(451)7081

<https://www.matsuo-gr.co.jp>



わたしたちは持続可能な開発目標(SDGs)を支援しています。

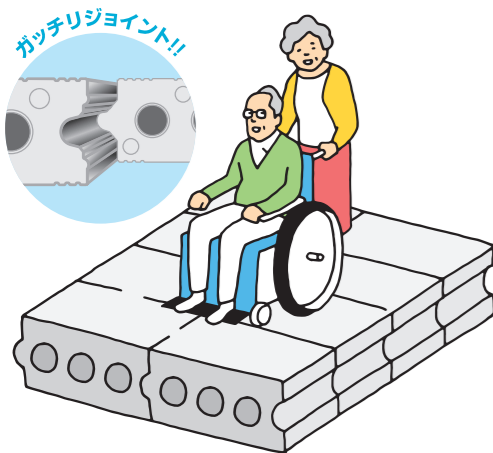
※このカタログは、再生紙を使用しています。

# 人と社会と地球のために。 快適な都市環境づくりに貢献しています。



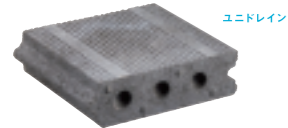
車椅子やベビーカーにも  
やさしい街づくり。  
段差を抑えた

## MICバリアフリー 舗装材



- 独自の凸凹構造でジョイント部を強固に結合。平滑な舗装面を実現。
- 噛み合わせのズレがなく不陸・段差が抑制。
- 一体化された舗装面で、車椅子やベビーカーの衝撃が軽減。
- ノンスリップライン加工で雨の日も安心。

対象製品



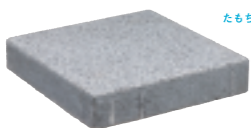
ヒートアイランド現象を  
緩和するために。  
路面温度の上昇を抑制する

## MIC保水性インター ロッキングブロック



- ブロック内部に雨水を貯水することにより、その気化熱を利用して地表面の温度を下げます。
- 気温の上昇を一般インターロッキングブロックに比べ、最大16°C低減します
- インターロッキングブロック舗装技術協会 (JIPEA) クールブロックペイブ®認定取得。

対象製品



駐車場緑化もできる。  
植生を保護し、心地よい  
環境づくりへ。

## MIC 緑化舗装材



- 緑化率70%超でヒートアイランド現象の緩和に貢献します。(グリーン71)
- 芝生の保護・緑化効率に優れ 駐車場緑化に最適。緑を取り込んだ環境に優しい駐車スペースをつくります。

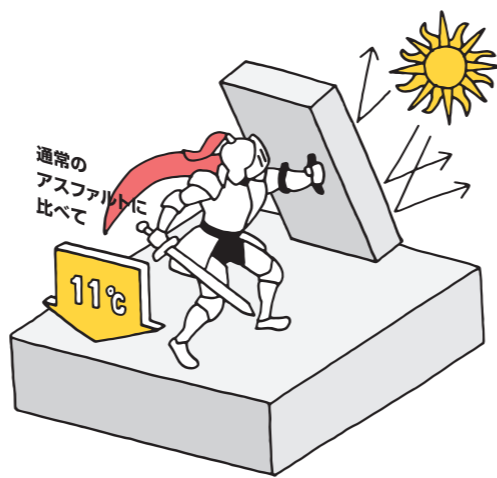
グリーン71

対象製品



蓄熱にくい舗装面で  
路面温度を低減。  
夜間の放射熱を軽減する

## MIC遮熱性インター ロッキングブロック

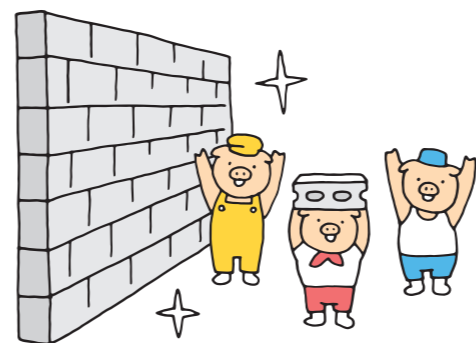
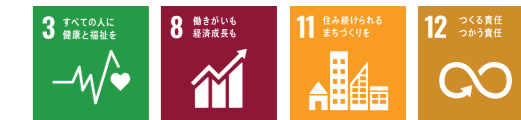


- 太陽光の近赤外線を反射、路面温度の上昇を抑制。
- 夜間の路面温度が通常アスファルトに比べ約-11°Cダウン。
- インターロッキングブロック舗装技術協会 (JIPEA) クールブロックペイブ®認定取得。

対象製品



# MATSUOのSDGsへの想いと、ブロックの 未来へむかう意志をこめた新社屋。



## 高い強度 &性能

高強度コンクリートと同等の圧縮強度を有するコンクリートブロック。「ブロック=構造体」としての美しさを体現しています。



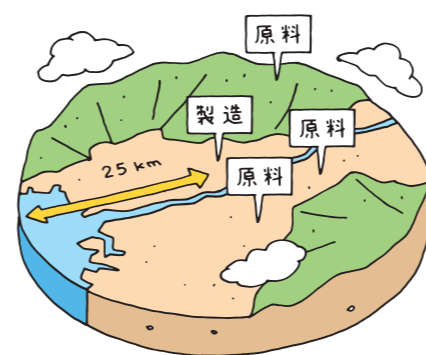
## 働きやすい 自由な設計

二重外壁にすることにより室内環境を安定化。大開口・吹抜けを実現し、働きやすい環境をつくっています。



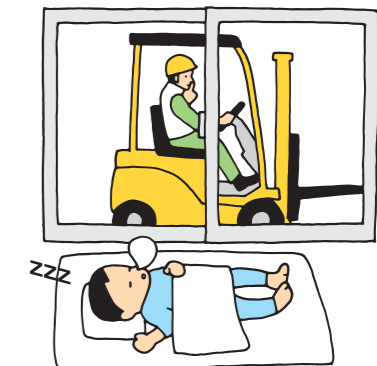
## 地産地消素材 建設工程のエコ

原料を本社(工場)から25km圏内で調達する事により、輸送時の二酸化炭素を削減。さらに一般的な鉄筋コンクリートに比べて型枠材の使用が少なくエコに貢献しています。



## 騒音防止 電動リフト

MATSUOで使用するフォークリフトの多くは電動です。働く人の健康に配慮し、地域の方々の静かな環境を守ります。



7 エネルギーもみんなに  
そしてクリーンに



13 気候変動に  
具体的な対策を

